



FITTING INSTRUCTIONS FOR IA0008BK INDICATOR ADAPTORS
YAMAHA YZF-R25/R3 '19-



THIS KIT CONTAINS THE ITEMS PICTURED AND LABELLED BELOW.
DO NOT PROCEED UNTIL YOU ARE SURE ALL PARTS ARE PRESENT.

PLEASE NOTE THAT THE WAY THE KIT IS PACKED DOES NOT NECESSARILY REPRESENT THE WAY OF MOUNTING TO THE BIKE

PLEASE NOTE THAT IN CASES WHERE KITS ARE PACKED WITH RUBBER WASHERS HOLDING THE COMPONENTS ONTO THE BOLT – *THE RUBBER WASHERS SHOULD BE THROWN AWAY!*

THE PARTS SHOWN MAY BE REPRESENTATIVE ONLY (FOR CLARITY OF INSTRUCTIONS ONLY)

DIGITAL COPIES OF THESE INSTRUCTIONS ARE AVAILABLE TO DOWNLOAD FROM WWW.RG-RACING.COM

GENERAL TORQUE SETTINGS

M4 BOLT = 8Nm
M5 BOLT = 12Nm
M6 BOLT = 15Nm
M8 BOLT = 20Nm
M10 BOLT = 40Nm

TOOLS REQUIRED

- SET OF METRIC ALLEN KEYS
- METRIC SOCKET SET
- SMALL FLATHEAD SCREWDRIVER
- PHILLIPS SCREWDRIVER
- 13MM SPANNER

R&G

Unit 1, Shelley's Lane, East Worldham, Alton, Hampshire, GU34 3AQ
Tel: +44 (0)1420 89007 Fax: +44 (0)1420 87301 www.rg-racing.com Email: info@rg-racing.com

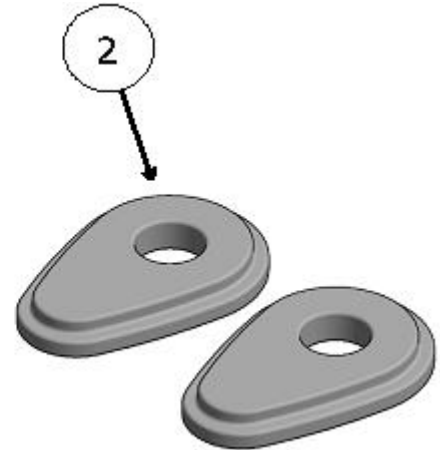
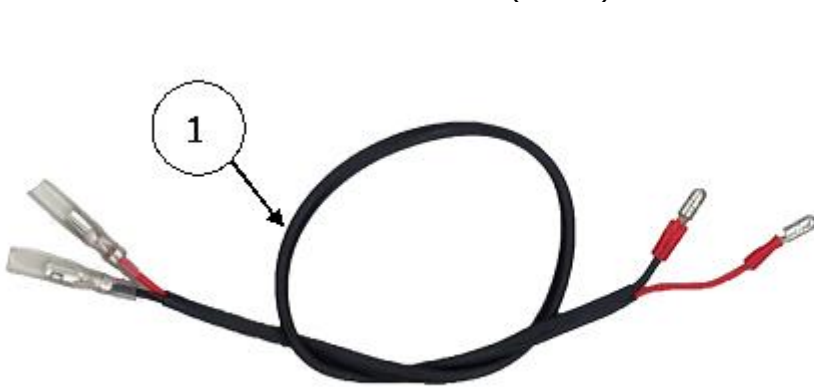


10
IA0008BK

This Kit Contains:

ITEM 1 = 2X INDICATOR CONNECTORS (CON0044)

ITEM 2 = 4X INDICATOR ADAPTOR PLATES (I0036)



FITTING INSTRUCTIONS



Picture 1



Picture 2



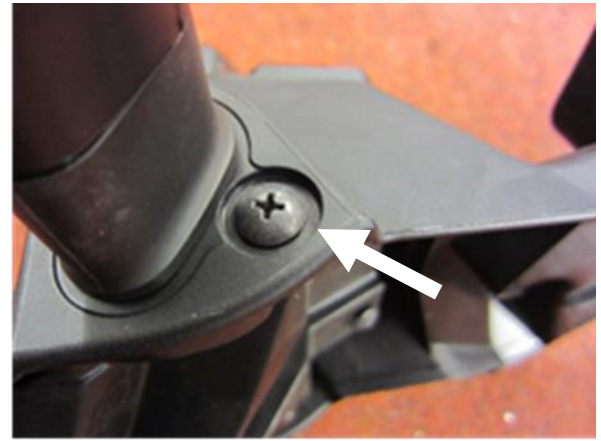
Picture 3



Picture 4



Picture 5



Picture 6



Picture 7



Picture 8

Front Indicators



- To fit the R&G indicator adaptors to the front of the bike, you will first need to remove both the LHS and RHS fairings (please refer to owner's manual for instructions if needed), making sure to disconnect the indicator connectors shown in picture 1.
- Remove the indicator spreading plates shown in picture 2 by unclipping from either side of the indicator rubber seal and gently squeeze the indicator stems to remove the indicators.
- Fit the indicators of choice to the fairings (R&G mini indicator product code RG370 for bulb type and RG371 for LED type or RG372 for the Aero shaped LED type) using the indicator adaptors (item 2 – I0036) sandwiched between either side of the fairing panel as shown in pictures 3 and 4. Then secure the indicators to the adaptors using the provided nuts and a 13mm spanner, as shown in picture 5.
- Fit an indicator connector (item 1) to the corresponding indicator bullet connectors.
- Refit both fairings, fitting the opposite ends of the new indicator connectors to the original connections.

Rear Indicators

- To fit the R&G indicator adaptors to the rear of the bike, you will need to remove the OEM tail tidy (please refer to owner's manual for instructions if needed).
- With the original licence plate bracket detached, remove the two screws securing the OEM indicators using a Phillips screwdriver, as arrowed in picture 6.
- Remove the indicator spreading plates shown in picture 7 by unclipping from either side of the indicator rubber seal and gently squeeze the indicator stems to remove the indicators.
- Fit the replacement mini indicators as previously outlined for the front of the bike and refit the tail tidy, ensuring the operation of all lights are correct before riding.

ISSUE 1 - 18/07/2019 (FB)

CONSUMER NOTICE

The catalogue description and any exhibition of samples are only broad indications of the Products and R&G may make design changes which do not diminish their performance or visual appeal and supplying them in such state shall conform to the order. The Buyer acknowledges no representation or warranty (other than as to title) has been given or will apply to the Products other than those in R&G's order or confirmation and the Buyer confirms it has chosen the Products as being of merchantable quality and suitable for its particular purposes. Where R&G fits the Products or undertakes other services it shall exercise reasonable skill and care and rectify any fault free of charge unless the workmanship has been disturbed. The Buyer is responsible for ensuring that the warranty on the motorcycle is not affected by the fitting of the Products. On return of any defective Products R&G shall at its option either supply a replacement or refund the purchase money but shall not be liable if the Products have been modified or used or maintained otherwise than in accordance with R&G's or manufacturer's instructions and good engineering practice or if the defect arises from accident or neglect. Other than identified above and subject to R&G not limiting its liability for causing death and personal injury, it shall not be liable for indirect or consequential loss and otherwise its liability shall be limited to the amounts paid by the Buyer for the Products or the fitting or service concerned. These terms do not affect the Buyer's statutory rights.

R&G RACING RETURNS POLICY (NON-FAULTY GOODS)

Returns must be pre-authorized (if not pre-authorized the return will be rejected). Goods may only be returned direct to us if they were purchased direct from us (customer must prove if necessary). Otherwise to be returned to original vendor. Goods must be in re-sellable condition, in the opinion of R&G Racing. All returns are subject to a 25% restocking and handling fee (25% of the gross value exc. P&P – at the prevailing price at time of purchase). The customer must pay any and all carriage charges. No returns of discontinued products, unless within 14 days of purchase. This policy does not affect your statutory rights and does not refer to faulty goods.

R&G

Unit 1, Shelley's Lane, East Worldham, Alton, Hampshire, GU34 3AQ

Tel: +44 (0)1420 89007 Fax: +44 (0)1420 87301 www.rg-racing.com Email: info@rg-racing.com



NOTICE DE MONTAGE POUR IA0008BK ADAPTATEURS CLIGNOTANTS
YAMAHA YZF-R25/R3 '19-



THIS KIT CONTAINS THE ARTICLES PHOTOD AND LABELLED BELOW.
DO NOT PROCEED UNTIL YOU ARE SURE ALL PARTS ARE PRESENT.

LE KIT CONTIENT LES ARTICLES EXPOSÉS CI-DESSOUS, VÉRIFIER QUE TOUTES LES PIÈCES SOIENT PRÉSENTES AVANT DE PROCÉDER AU MONTAGE.

NOTEZ QUE SI LES KITS SONT EMBALLÉS AVEC DES RONDELLES EN CAOUTCHOUC SERVANT A TENIR LES COMPOSANTS, *CES RONDELLES DOIVENT ÊTRE JETÉES!*

LES PARTIES PRÉSENTÉES PEUVENT ÊTRE UNIQUEMENT REPRESENTATIVES (POUR LA CLARTE DES INSTRUCTIONS UNIQUEMENT)

Notice disponible au téléchargement sur www.rg-racing.com

VALEURS DE SERRAGE RECOMMANDÉES

M4 BOULON = 8Nm
M5 BOULON = 12Nm
M6 BOULON = 15Nm
M8 BOULON = 20Nm
M10 BOULON = 40Nm

OUTILS REQUIS

- CLÉS ALLEN
- CLÉ MÉTRIQUE
- TOURNEVIS PLAT
- TOURNEVIS CRUCIFORME
- CLÉ À MOLETTE 13MM

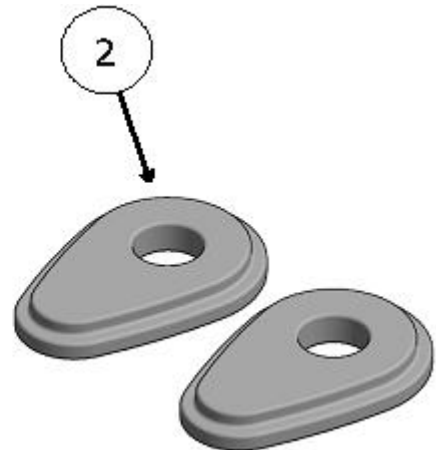
R&G

Unit 1, Shelley's Lane, East Worldham, Alton, Hampshire, GU34 3AQ
Tel: +44 (0)1420 89007 Fax: +44 (0)1420 87301 www.rg-racing.com Email: info@rg-racing.com


Le kit contient :

ARTICLE 1 = 2X CONNECTEURS DE CLIGNOTANTS (CON0044)

ARTICLE 2 = 4X PLAQUES D'ADAPTATEUR DE CLIGNOTANTS (I0036)


Clignotants avant

- Pour installer les adaptateurs de clignotant R&G à l'avant de la moto, vous devez d'abord retirer les carénages côté gauche et côté droit (veuillez vous reporter au manuel d'utilisateur si nécessaire), en veillant à débrancher les connecteurs de clignotants illustrés sur la photo 1.
- Retirez les plaques d'écartement des clignotants illustrées sur la photo 2 en dépliant l'un des côtés du joint en caoutchouc de clignotant et appuyez doucement sur les tiges de clignotant pour retirer les clignotants.
- Adapter les clignotants de votre choix sur les carénages (mini-clignotant R&G RG370 pour le type ampoule et RG371 pour le type LED ou RG372 pour le type à LED latérale) en utilisant les adaptateurs de clignotants (article 2 - I0036) pris en sandwich entre les deux côtés du carénage, comme indiqué sur les photos 3 et 4. Fixez ensuite les clignotants aux adaptateurs à l'aide des écrous fournis et d'une clé de 13 mm, comme indiqué sur la photo 5.
- Branchez un connecteur de clignotant (article 1) sur les connecteurs de clignotants correspondants.
- Remontez les deux carénages en ajustant les extrémités opposées des nouveaux connecteurs de clignotant sur les connexions d'origine.

R&G

Unit 1, Shelley's Lane, East Worldham, Alton, Hampshire, GU34 3AQ

 Tel: +44 (0)1420 89007 Fax: +44 (0)1420 87301 www.rg-racing.com Email: info@rg-racing.com



Clignotants arrière

- Pour installer les adaptateurs de clignotants R&G à l'arrière de la moto, vous devez retirer le rangement arrière d'origine (veuillez vous reporter au manuel d'utilisateur pour obtenir des instructions si nécessaire).
- Le support de la plaque d'immatriculation d'origine étant détaché, retirez les deux vis fixant les clignotants d'origine à l'aide d'un tournevis cruciforme, comme indiqué sur la photo 6.
-
- Retirez les plaques d'écartement des clignotants illustrées à la photo 7 en dépliant l'un des côtés du joint en caoutchouc de clignotant et appuyez doucement sur les tiges de clignotant pour retirer les clignotants.
- Montez les mini clignotants de rechange comme indiqué précédemment pour l'avant de la moto, et remontez le carénage en vous assurant que tous les feux fonctionnent correctement avant de prendre la route.

ISSUE 1 - 18/07/2019 (FB)

R&G

Unit 1, Shelley's Lane, East Worldham, Alton, Hampshire, GU34 3AQ

Tel: +44 (0)1420 89007 Fax: +44 (0)1420 87301 www.rg-racing.com Email: info@rg-racing.com



**MONTAGEANLEITUNG FÜR IA0008BK BLINKERADAPTER
YAMAHA YZF-R25/R3 '19-**



ALLE TEILE SIND UNTEN ABGEBILDET UND GEKENNZEICHNET. BEVOR SIE MIT DER MONTAGE BEGINNEN, ÜBERPRÜFEN SIE, DASS ALLE TEILE VORHANDEN SIND.

HINWEIS: DIE VERPACKUNG DER TEILE STELLT NICHT DIE REIHENFOLGE DER MONTAGE DAR.

HINWEIS FÜR KITS MIT PLASTIKUNTERLEGSscheIBEN AN DEN SCHRAUBEN – *DIESE PLASTIKUNTERLEGSscheIBEN WERDEN NICHT FÜR DEN EINBAU BENÖTIGT!*

DIE ABGEBILDETEN TEILE DIENEN LEDIGLICH ZUR ERKLÄRUNG

EINE DIGITALE VERSION DIESER MONTAGEANLEITUNG KANN AUF FOLGENDER SEITE HERUNTERGELADEN WERDEN: www.rg-racing.com

ALLGEM. ANZUGSDREHMOMENT

M4 SCHRAUBE = 8Nm
M5 SCHRAUBE = 12Nm
M6 SCHRAUBE = 15Nm
M8 SCHRAUBE = 20Nm
M10 SCHRAUBE = 40Nm

SIE BENÖTIGEN FOLGENDES

- SATZ INBUSSCHLÜSSEL
- SATZ STECKSCHLÜSSEL
- KLEINEN SCHRAUBENDREHER
- KREUZSCHLITZSCHRAUBENDREHER
- 13MM SCHRAUBENSCHLÜSSEL

R&G

Unit 1, Shelley's Lane, East Worldham, Alton, Hampshire, GU34 3AQ
Tel: +44 (0)1420 89007 Fax: +44 (0)1420 87301 www.rg-racing.com Email: info@rg-racing.com



Inhalt des Kits

ARTIKEL 1 = 2X BLINKER VERBINDUNGEN (CON0044)

ARTIKEL 2 = 4X BLINKER ADAPTER-PLATTEN (I0036)



MONTAGEANLEITUNG

Blinker vorne:

- Um die R&G Blinker-Adapter vorne am Motorrad montieren zu können, müssen Sie zuerst die Verkleidungen an der rechten und linken Seite des Motorrads entfernen (Informationen dazu finden Sie im Benutzerhandbuch, falls diese gebraucht werden). Achten Sie darauf, dass Sie die Verbindungen für die Blinker trennen – siehe Abbildung 1.
- Entfernen Sie die Platten für die Blinker, die in Abbildung 2 abgebildet sind, indem Sie sie an jeder Seite der Gummidichtung lösen und die Stiele der Blinker zusammendrücken, um die Blinker zu entfernen.
- Montieren Sie die Blinker Ihrer Wahl an den Verkleidungen (R&G Miniblinker Artikel-Nr. RG370 für RG370 Glühbirne und RG371 für LED oder RG372 für Aero LED) – hierbei die Blinker-Adapter (Artikel 2 – I0036) benutzen und diese zwischen beiden Seiten der Verkleidungsteile anbringen wie in den Abbildungen 3 und 4 abgebildet. Die Blinker anschließend an den Adaptern befestigen mit den mitgelieferten Muttern (einen 13mm Schraubenschlüssel verwenden) – siehe Abbildung 5.
- Montieren Sie je eine Verbindung (Artikel 1) an der entsprechenden Kabelverbindung für den jeweiligen Blinker.
- Montieren beide Verkleidungen und verbinden Sie die gegenüberliegenden Enden der neuen Verbindungen für die Blinker mit den original Verbindungen.

R&G

Unit 1, Shelley's Lane, East Worldham, Alton, Hampshire, GU34 3AQ

Tel: +44 (0)1420 89007 Fax: +44 (0)1420 87301 www.rg-racing.com Email: info@rg-racing.com



Blinker hinten:

- Um die R&G Blinker-Adapter hinten montieren zu können, müssen Sie zuerst den Kennzeichenhalter entfernen (Informationen dazu finden Sie im Benutzerhandbuch, falls notwendig).
- Sobald der original Kennzeichenhalter abmontiert ist, entfernen Sie die zwei Schrauben, die die Originalblinker befestigen mit einem Kreuzschlitzschraubenzieher – siehe Abbildung 6.
- Entfernen Sie die Platten für die Blinker, die in Abbildung 7 abgebildet sind, indem Sie sie an jeder Seite der Gummidichtung lösen und die Stiele der Blinker zusammendrücken, um die Blinker zu entfernen.
- Montieren Sie die Miniblinker wie zuvor beschrieben (Montage vorne am Motorrad) und montieren Sie den Kennzeichenhalter wieder. Bitte überprüfen Sie die Funktion der kompletten Beleuchtung, bevor Sie mit dem Motorrad fahren.

AUSGABE 1 - 18/07/2019 (FB)